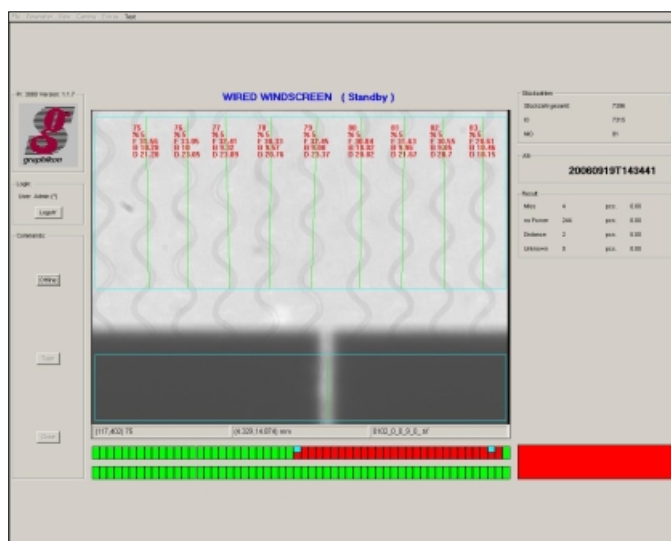
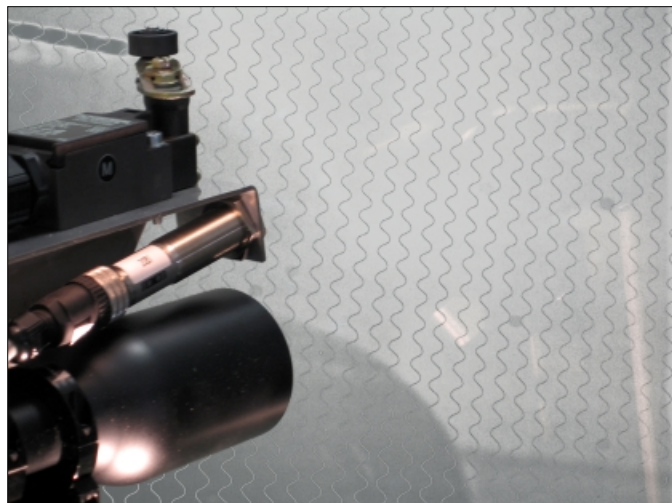


G/GLAS Heizleiterkontrolle



> Aufgabenstellung

Beheizbare Automobil-Frontscheiben sollen auf Vorhandensein und Funktion der einzelnen Heizdrähte automatisch inspiziert werden. Die Inspektion der bereits gebogenen Scheiben erfolgt an der Endkontrolllinie zeitgleich mit elektrischen Messungen.

> Beschreibung der Lösung

Das Inspektionssystem besteht aus einer Aufnahmeinheit, die motorisch angetrieben entlang der Scheibe gefahren wird. Die korrekte Entfernung der Aufnahmeinheit wird mit einem berührungslosen Abstandssensor adaptiv geregelt. Die Montage des Systems erfolgt an einer Station der vorhandenen Endkontrolllinie.

Das System erkennt inaktive (defekte) und fehlende Heizleiter. Die Software kann zahlreiche unterschiedliche Fehlerkombinationen erkennen und entsprechend einstellbarer Kriterien bewerten.

> Vorteile

- Robuste Fehlererkennung
- Lückenlose Überwachung der Qualität
- Einfache Bedienung
- Detektion aller wesentlichen Fehlerarten
- Flexible Bewertungskriterien
- Verwendung von Standard- Hardware
- Einfache Prozessintegration
- Anpassbar an ähnliche Aufgabenstellungen
- Standard- Datenschnittstelle für SPC

> Kontakt

Bodo Kuhnert (Vertrieb)
Tel.: +49 (0)30 / 42104-736
Email: kuhnert@graphikon.de